

PU HA HMÄ HA GA THOKI NGATHO YA M'EFI

2



Instituto de Transparencia, Acceso a la Información Pública y
Protección de Datos Personales del Estado de México y Municipios

PU HA HMÄ HA GA THOKI
NGATHO YA M'EFI

PU HA HMÄ HA GA THOKI
NGATHO YA M'EFI

**Instituto de Transparencia, Acceso a la Información Pública y
Protección de Datos Personales del Estado de México y Municipios**

Instituto Literario Pte. No. 501, Col. Centro,
C.P. 50000, Toluca, Estado de México
Teléfono: (722) 2 26 19 80
Lada sin costo: 01 800 821 04 41
www.infoem.org.mx

Primera edición: octubre de 2014
Diseño editorial y cuidado de la edición: DCCS
Traducción al otomí: Consejo Estatal para el Desarrollo
Integral de los Pueblos Indígenas del Estado de México
Impreso en México

Hmuntsi nzayo

Josefina Román Vergara

Mpote Ndän Nzayo

Eva Abaid Yapur

Mpote

Arlen Siu Jaime Merlos

Mpote

Javier Martínez Cruz

Mpote

Zulema Martínez Sánchez

Mpote

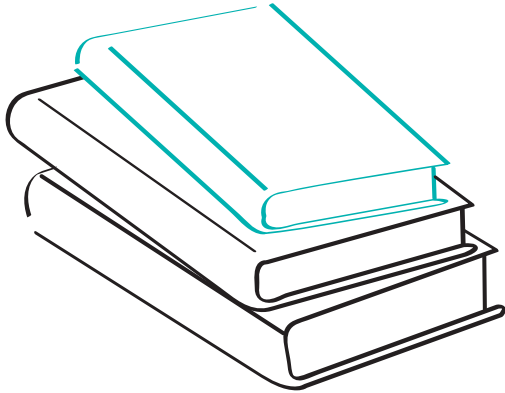
Te xa thutsi

1. Hmä te xa thutsi	13
2. ¿To <u>u</u> ya jäi dä hoki masü?	17
3. ¿Te m' e ä ra ha hmä ha ga thoki ngatho ya m' efi?	21
3.1. Ha hmä ha ga thoki ngatho ya m' efi ya jäi pa masü	22
3.2. Ha hmä ha ga thoki ngatho ya m' efi ra Nzayo Juki ne Q't'e ya Xeni	27
3.3. Ha hmä ha ga thoki ngatho ya m' efi ra Nzayo Hoki ne Pot'i ya Xeni	28
3.4. Ha hmä ha ga thoki ngatho ya m' efi ka ya Ta Hnini	29
4. ¿Ndä <u>u</u> ya M' efi xi jä masu di hoki ya jäi di ge <u>u</u> Ha hmä ha ga thoki ngatho ya m' efi?	33

1

Hmä te xa thutsi

1 Hmä te xa thutsi



Nu ra m'efi mup'ia ge petsi dä thuni ra hmä, pa di hmä ha nja di thoki ya m'efi (IPO) ge xi ra ndä m'efi nuä, ge xi tso dä xifi te m'e ngatho di da ya nt'udi ne ya hem'i ge xi dase ka hnini, hinte dä iadi pa di hoki hem'i pa di xifi ra hmä.

Njapu, di hmä xa nhio ne xi di n'a'yo di zoho n'itho ra IPO ge xi thuni ya jai ka ya hnini ne ya jai u to xi ja masü ra m'efi, ge xi ngüt'ä di thuni ra ueda, ha di nte ya m'ui ya nhñätho ne xi negi ra nhio ra hmä ne xi ma jüani ä hinte di beni ra hnini ne ya nzayo.

Nu konge ra Xeni xi nt'üdi ra nhio ne ha t'üni ra Hmä pa ngotho ka ra Xeni Hnini M'onda ne ya Ta Hnini, ra IPO petsi xangu ra h'em'i pa di iote ya jai u to xi petsi masü di hoki zamu, ge xti guki ne di k'ähä ya hem'i, npu ha m'ui ya hmä, ne ua di m'ui ha di njä ya nt'ot'i bojä, npu ha poni ya nt'üdi majüani.

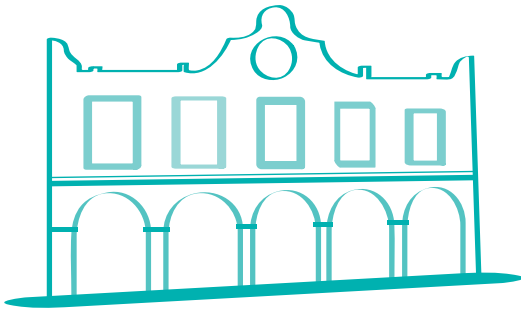
Ne nu ra, Xeni ma jüani getho mupu ge
xi jäpi masü ya m'etsi ha di thoki ne ha di
hmä ra IPO ka ya bojä pa di nfädi, pa xi di
tsotse ra nfädi ne xi dar ngu ya jäi di nu
nuya, ge xi xa nu ya hanja xi di nzedi ra
nfädi, ne xi di majüani, ne xi di n'itho di
thüni ne xi dar za ra nt'ote.

Ge xi ra za hmä ge, pa di majüani ä hmä
ge ya ndä u xi m'ää majüani ngu m'ä ra
Xeni, ge nu ya jäi u to hoki nuya ge xi tsa
di hoki ra nhio mu ya bi t'adi ra nt'ani.

2

¿To u ya jäi dä hoki masü?

2 ¿To u ya jäi dä hoki masü?



Ge di ndui hmä, ge xi ra za hmä ge ya jäi u to xi ja masü pa ngotho ya nguunzayo ge xi tso da hoki ra nhio ya m'efi, ngotho nxoge, ngu xa m'ää ra Xeni xi m'ää majüani mupu getho. Di ge ra xeni yoto (7) di gen'ä ra hem'i xeni, di ge ya jäi xi ja masü ra njüt'i.

- Ra Nzayo, Juki ne Ot'e ya Xeni, ya nguunzayo ne ya hmuntsi nfatsi, ya to mpot'i ma ra digeyu, ne ra Ndä Tsutbi.

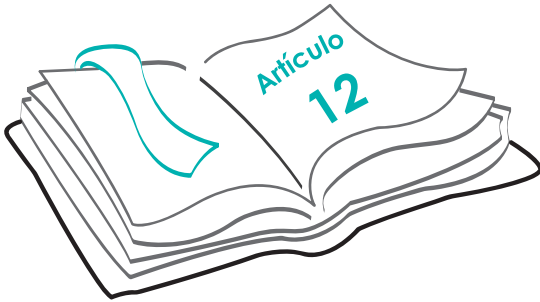
- Ra Nzayo Hoki ne Pot'i ya Xeni, ne ya hmuntsi ra hoki mpot'i ya xeni.
- Ra Ndä Tsutbi ne ra hñänsü Tsutbi.
- Ya Nzayo Ta Hnini, ya nguunzayo ne ya hnini m'ui ka ya xeni hnini M'onda ko ya Ta Hnini.
- Ya hmuntsi rase.
- Ya nhnu tsutbi.

Ne konge ya, nzayo tsitsi ge xi ja mas upa di ioya masü digeh'ia ne, xi di hoki xa nhio ne xi di majäni ya m'efi ngu m'ää ra nzayo pede ya t'etsi nzayo m'ui ka ra Xeni Hnini M'onda (IEEM).

3

¿Te m' e ä ra ha hmä ha ga
thoki ngatho ya m' efi?

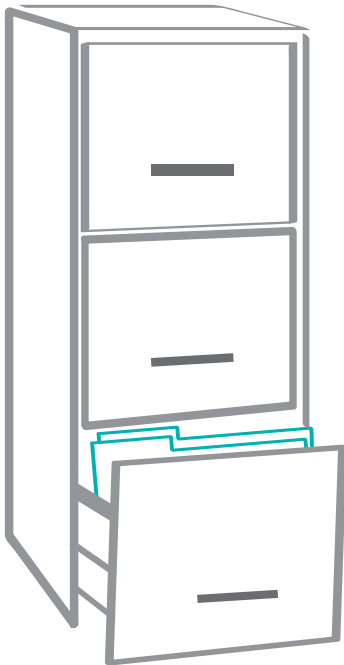
3 ¿Te m'e ä ra ha hmä ha ga thoki ngatho ya m'efi?



Ne konge ra xeni ret'ä ma Yoho (12) di ge ra xeni ra nhio mupu getho, ya m'efi jäi ge tsa di hoki u di xifi ya ndä rase, di ge ya hem'i u xa njuki ne ua u thoki ka ya nt'ot'i boja, ne zamu di potho ne xi di mutho, ge hindar n'eti, xi di fatho ne xi dar nhio, ya hem'i di gen'u ra IPO.

Nup'ia, mukua n'a ra njuki chutho di ge ra heke n'ote ma hñu (23) di ge ra xeni ret'ä ma yoho (12) xeni xi thändi ma juäni mu getho, ge xi n'itho ot'i ya hmä ko ra ngotsi ra IPO. Pa gir pädi xa nhio, di ge n'a ra nfädi, ne pa di m'apu, ne ma ra di geñ'ä ra IPO, ge xi tsa gi nu ka ra www.infoem.org.mx/sipoem/ipo_juridico/pdf/3.pdf.

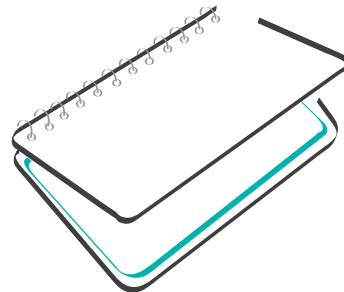
3.1. Ha hmä ha ga thoki ngatho ya m'efi ya jäi pa masü



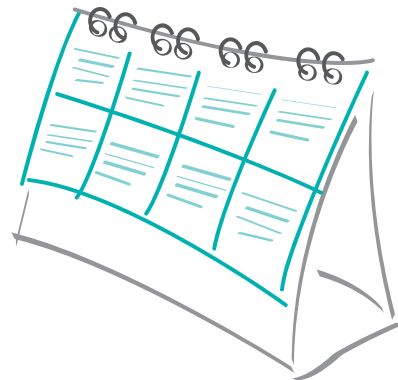
Ra IPO ge di petsi nuya ya t'adi:

- Xeni, ha di t'ot'e xeni, njuki xeni, u xa hmä, ha te di thoki ya hmuntsi, ha di thoki ya pa di m'äpu ne u xa m'ä pa di thoki ngu xa hutsi ra Ndä tsutbi pa di hoki ya jäi m'efi.
- Ya hem'i ya ndä nzayo ngatho u hä ya nsü ndä, nu u xi xa thuni xa nhio ya m'efi, hä ra m'efi, njüt'i ne ua ma ra ya u te njüt'i.

- Thuni m'efi n'a nj'eya ne, ma ra, ya hmä di gehu ya ha di thoki ne di nhnu ya thuni m'efi u xi tsa ya jäi m'efi.
- Ya hmä ngu mpotho ya ha m'uhu, ha ga thoki, tengu, te thoki, hampu ne to hoki pa di dädi ya t'adi ä di fädi ra hmä, ne ngu ha di thutsi ya nt'adi u xa ngähä ne ha ha nthädi ya m'efi ya jäi.
- Thuhu, hampu m'ui, t'oxgu ne te ma ora nu ya jäi u hä ra nsü di ge ya jäi u to ya m'efi nuya.
- Hem'i ha xa thutsi u xa hmä rangutho di ge ya hmuntsi hoki ya jäi m'efi.
- Ya bojä u t'ähä ya m'efi jäi ne fädi hangu ga tsani.
- Thuxthuhu ya te nfatsi m'ui ka xeni hnini ka ta hnini di ge ya m'efi, ne di xifi ne tengu ra bojä, t'adi hem'i, dä thoki ne di thoki ya m'efi nfatsi.



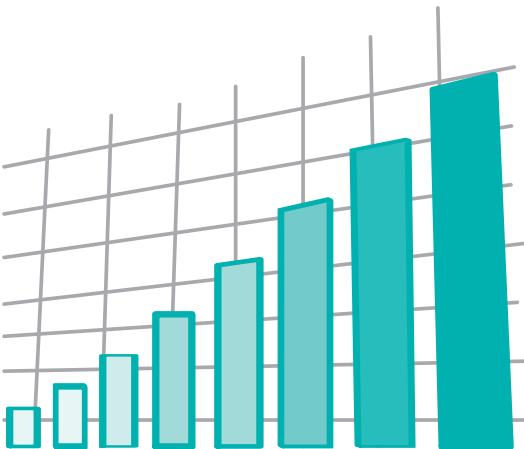
- Ha ngu ga m' ui ya bojä ya m' efi ne, ne numu, di dädi tengu ndutha ra Ta hnini.
- Ko ha di thoki pa ha di kut' i ya jäi ne ha di m' äpu ya thoki, pa di t' ot' e ya thogi nfädi di ge ya hñansu nzayo ne u te di m' ä pa di thoki ya jäi m' efi.
- Xa uni ra hmä ya nzayo pede t' etsi nzayo.
- Hanja di thoki, hamu ne ndäu di thoki pa di fädi ra hmä konge ya thutsi nt' at' i ne konge ya u xa thutsi ka ra bojä nt' at' i pa ya m' efi jäi.
- Thändi ha ga t' et' i ne ha di thuni pa di dai ya ngu ua ma ra ü te ne dä dai ya m' efi jäi.
- Ya ha xa thoni ko ya nt' ot' i ya nfatsi ya jäi m' efi nu konge ya ngotho nzayo, mupu ka ya hnini ne hmuntsi nzayo u nuse.



- Di muä ra hem'i ha xti thutsi hamu di hmuntsi ya ndä m'efi jäi.
- Te xa thutsi di ge ya hmä xa theke xa njüti ne ya thuxthuhu pa di nfädi ya nt'üdi ya jäi u di m'etsi ne di nu ya jäi m'efi.
- Ya hem'i u xa ngätsi xa hmä di ge ya nt'adi pa tsa, dä tsayo mu ya bi ndathi, muya bi iadi nseki pa hinda mpefi, ua mu ha te tsañ'i ne ua mu ya bi m'ät'i.
- Di m' u ra gätsi hem'i u ha m'ä te xa thoki ra nhio di ge ya m'efi ya jäi di ge ra Ndä nzayo nu xa nhio ha gä tsoni ra bojä ne ma ra, ra ndä nzayo Hmuntsi handi ra nhio ya te m'e thoki di ge ya nzayo u to hä ma su nzayo, ne ngu di t'ani di gehi'ä.
- Hem'i ha te gä thoki ne ha di da di ge ya m'efi u te hoki ya jäi m'efi.
- Ya m'efi te di hoki ya m'efi jäi, ngu xa hmä u pa di tsotse ya ntotse m'efi xa thutsi ka ra Hem'i pa di nte ra m' ui ra xeni hnini ne ma ra u xa mhmä pa di thoki.



- Hem'í ha te di da di genu ya nfatsi u thuni ya m'efi jái, ne ngu te di da pa di nyut'í di ge u.
- Hem'í ha thutsi u te xa thoki ne tengu xa hoki ya m'efi jái, ngu xa hmä ra ndä nzayo un ya hem'í te thpoki ka ra Xeni Hnini M'onda.
- Di da ya m'ede te thoki di ge ya Ta Hnini ne Ra Xeni Hnini.



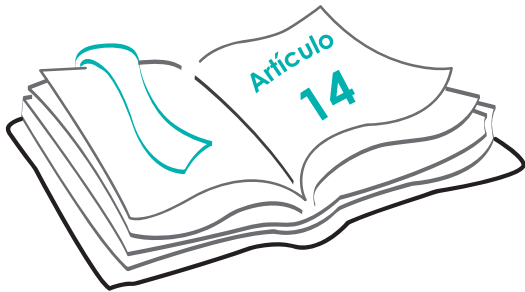
3.2. Ha hmä ha ga thoki ngatho ya m'efi ra Nzayo Juki ne Ot'e ya Xeni



Ra ngatsi, ra xeni r'et'ä ma hñu (13) di ge ra Xeni Thändi ra nhio mupu ka ya hnini m'ä ge ra Nzayo Juki ne Ot'e ya Xeni, ya nguu nzayo ne ma ra nzayo hmuntsi nfatsi, ya nzayo ngotho u te poti ra Ndä Nzayo Tsutbi ge xi tsa dä juki pa da nfädi, ge ra m'eti ne ra IPO, nuya ya hem'i:

- Hem'i Hmä di ge ha di thoki ra nhio ra nzayo ka ra Xeni Hnini M'onda.
- Kut'i, poni ne ngatho u to ndutho ngu xa hñutsi ra nzayo juki ne ot'e ya xeni pa di thoki.
- Ya m'efi pa te dä thoki ra nhio di m'äpu, konge ra Ndä Tsutbi ne ra tsutbi ante m'u i ka ra Xeni Hnini M'onda ne ua ra Tsutbi ante pa di pot'i ra nzayo juki ne ot'e ya xeni ka Xeni Hnini M'onda.

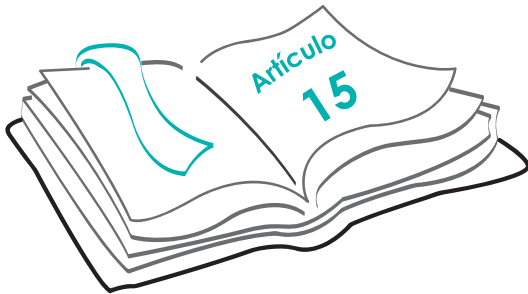
3.3. Ha hmä ha ga thoki ngatho ya m'efi ra Nzayo Hoki ne Pot'i ya Xeni



Ge njäpu ne, ra xeni ret'ä ma goho (14) di ge ra xeni thändi ra nhio mupu ngetho ka hnini ge m'ä ge ra Nzayo Hoki ne Pot'i ya Xeni, ya hmntsi Hoki ne Pot'i ya Xeni ne ya nguu nzayo mupu ka ra xeni hnini ge tsä da gatsi ka ra IPO nuya ya hem'i ne:

- Hem'i te xa t'at'idi ge ya m'ede ngatho u xa thuni ka ya ngotho xeni hnini M'onda ne ya Ta Hnini di geä ra Nzayo Hoki ne Pot'i ya Xeni, di ge ä xa nu ra nzayo näpi ya hnini.
- Xa nfeni ra xeni, hem'i ha xa thutsi te xa thutsi, ya hiaxmu ya hñäki, u xa mpot'i, u ngatho xa hmä, ne ma ra u di katsi di ge ngatho, ra pa ä xa ngähä, ne ya tsü u di thuni pa di hoki xa nhio u hingi njäpu, numu di njä nuya, ge di hokhu.
- Ra hem'i pa hamu te di hoki ra m'efi ra Nzayo Hoki ne Pot'i ya Xeni.
- Hem'i thuxthuhu ne ha to te di ñ'etsi mu ya bi njä ra hmntsi.

3.4. Ha hmä ha ga thoki ngatho ya m'efi ka ya Ta Hnini



Ge pa di gätsi, ge rangutho xa mb'eni di ge ra xeni ret'ä na kut'ä (15) di ge ra nzayo thändi ra nhio mupu ka ra hnini, ya Ta Hnini, ya Nguu Nzayo m'ui ka ra xeni hnini M'onda ra nguu nzayo nu ya hem'i ngatho ya ta hnini ge hoki ya m'efi, ngu ga nzayo konge ra IPO, pa kongehia ya hem'i:

- Dä hmä nja pa di m'etsi ya n'yot'ä tsibi ka ya hnini, njuxdehe, ñ'üthe pa ya tsođehe ne ya ñu dehe; ne pa ha di hantsi ya tsođehe; di nja ra hmuntsi ne njoxki, di nhnu ne di njuki ya njoxki; di mupu ya m'o ne ya tai; nguu ñagi, nguu ha tho züe, m'ät'a ha jar ñëni, m'äthä doni ne kongatho u te di m'ui pa gehia.
- Ha di njapi pa di nte ya Ta Hnini; di thegi ha di m'ui ya m'äthä doni, di uat'i ya nzayo M'onda ne ko ya bojä u kuat'i ya ndänguu; ngot'i bojä, u to jüt'i bojä di ge u te hoki ua po, ne konge ma ra ya bojä u kut'i.
- Di mupu ha di m'ä pa di mfatsi ra ntsedi; hem'i pa di nte ra hnini; di t'et'i zaa ne ma ra u jar m'edi mu ka ñ'ü hnini.

Ge zämu xi di hmä ne xi di mpot' i nuna ra hmä pa n'itho di thoki ne di m'etsi pa di t'adi u tsa di hoki digehia. Ne di gempu ya nfatsi xi da nu ra nhio nuya ya m'efi ya jäi u to mpefi nuya. Ge pa, xi di jäpi masü ra m'efi ne xi di uni uenda ra m'efi ä hoki.

Njapu, ra IPO tso da hiandi ge xi xa za ra m'efi di ge ngatho ma ra ya nguu nzayo, di ge, xi m'ui jäpi masü na nzayo ngu xa m'ää ra ndä Nzayo Thändi xa nhio ka ya hni ni getho mupu, hangu ga hoki ne ha iadi ya hem' i pa di nfädi ya hmä u ja ra nfatsi ge xi nitho poni ne hingi hëti.

4

¿Ndä u ya M' efi xi jä masu di hoki
ya jäi di ge u Ha hmä ha ga thoki
ngatho ya m' efi?

4 ¿Ndä u ya M'efi xi jä masu di hoki ya jäi di ge u Ha hmä ha ga thoki ngatho ya m'efi?



Pa xi di mutho ra IPO ge xi m'ui pa di nu ya rase, ya nguu nzayo ha thuni ra hmä di ge ya jäi m'efi ge xi zämu xi di thoki xa nhio u di t'api, di hmuntsi ne juki ya hem'i di ge u xa thutsi ka ra heke xeni xi thändi ra nhio m'upu getho u m'et'a xa thutsi. Nuna ne ge xi tsa dä njuki konge ra ha te dä thoki hmä ngotho ya jäi m'efi mengu ka xeni hnini M'onda (Ipomex) n'a ra te di thoki bojä pa ngotho ya ntüdi di ge ra IPO ka ya ha poni pu konge ya boja, pa ge xi di fädi ne pa to di bädi ra nguse.

Ne ma n'a, ya m'efi ya nzayo pa ngotho ya hnini u xi xa zan'i di ga ra IPO ge xi tsa da m'ä hampu m'ui ne pa di thuni ra hmä ne ya hem'i u xi tsa dä m'ä xa nhi ya mpodi, pa xi di hoki ra nhio ne xi n'itho di t'üdi ne xi dar za.

Ne di gätsi, ge xi xa nhio m'ää ge nuna ra m'efi ge xi di n'itho ne xi di nte ra ntsotse ä xa nfeni, dar nhio ne ma jüani pa ge ya m'efi jäi di petsi ha jüati ra nhio ya hem'i u xa thoki ra za ne xi xa theke.

Ra Infoem ko ra tsedi ge xi hiaxmu hoki
ra m'efi Pa gi pädi ngatho ya hm'ä ne xi
di kuat'i ra nhio ri nthudi hem'i Numu gi
ne dä zañ'ise, ge xi tsa gi hiongihe:

**Ha xi hmä majuani, ne ha hmä ne xi
juati ngatho ya mponhñä ya jäi ka ra
xeni Hnini M'onda ne ka ya Ta Hnini**

Nzathohñä Nguu Rinyunhiadi. M'ede
510, Made, Hnini C.P. 50000, Zuhmi,
Xeni Hnini M'onda

Nzofo:

(722) 2 26 19 80

Hñä hingi njut'i:

01 800 821 04 41

Hñä ra m'ede ne hinte di jüt'i:

01 800 821 04 41

www.infoem.org.mx

PU HA HMÄ HA GA THOKI
NGATHO YA M'EFI



Instituto de Transparencia, Acceso a la Información Pública y
Protección de Datos Personales del Estado de México y Municipios

PU HA HMÄ HA GA THOKI
NGATHO YA M'EFI

Lada sin costo: 01 800 821 04 41

www.infoem.org.mx