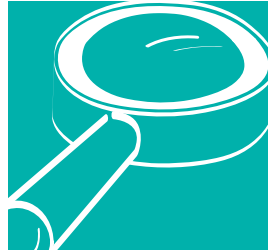


# XIRBAWI KIJTJU BOTŌUBEMENI

2



Instituto de Transparencia, Acceso a la Información Pública y  
Protección de Datos Personales del Estado de México y Municipios



**XIRBAWI KIJTJU**  
**BOT'UBEMENI**



# XIRBAWI KIJTJU BOT'UBEMENI

## Instituto de Transparencia, Acceso a la Información Pública y Protección de Datos Personales del Estado de México y Municipios

Instituto Literario Pte. No. 510, Col. Centro,  
C.P. 50000, Toluca, Estado de México  
Teléfono: (722) 2 26 19 80  
Lada sin costo: 01 800 821 04 41  
[www.infoem.org.mx](http://www.infoem.org.mx)

Primera edición: octubre de 2014  
Diseño editorial y cuidado de la edición: DCCS  
Traducción al matlatzinca: Consejo Estatal para el Desarrollo  
Integral de los Pueblos Indígenas del Estado de México  
Impreso en México



## Yomukjakja nexu

Josefina Román Vergara  
Webe'ori

Eva Abaid Yapur  
Webets'ijti

Arlen Siu Jaime Merlos  
Webets'ijti

Javier Martínez Cruz  
Webets'ijti

Zulema Martínez Sánchez  
Webets'ijti





# ■ T'ani muye

<b>1. Bəmeni ki man'ori</b>	13
<b>2. ¿Wanteje ka nechajmu ki romantu'obligadu?</b>	17
<b>3. ¿T'ani kan bot'ubəmeni?</b>	21
3.1. Nibəmeni tesojə Nechajmu ki Romantu'obligadu	22
3.2. Nibəmeni 'Akajte	27
3.3. Nibəmeni Nechajmu ki Ronye Neribaje	28
3.4. Robəmeni Ninunijanje Pintojuati	29
<b>4. ¿T'ani tatuyeye nechajmu ki romantu'obligadu pi bot'ubəmeni?</b>	33



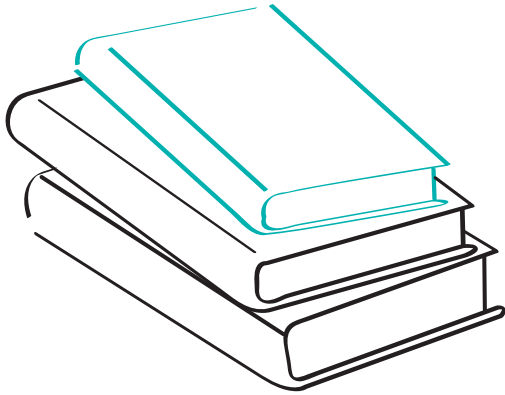
1

**Bəmeni ki man'ori**



## 1

## Bəmeni ki man'ori



Pi t'ani putebajya nitenu teso bəmeni, Bot'ubəmeni ku tepari nan kjana xirbawi, pu kumpakjowi mamupəkjə nebəmeni 'ixta nexirbawi meyotunajə, pu xatare'ati ninji bəmeni pi nan xirbawi pu ta'ini t'ani mujnawi.

Pəpji, pu tarepari bəmeni 'ixta taresots'i teso nejeabi ninji bəmeni pu tatuje nechajmu 'ixta mu tesokjowi pukja nechajmu ki romatu'obligadu, pu romanitepari nekuenta, mu ki

ronturijyo nipəya pi beteparikuenta 'ixta ki romanturijyo nipəya pimpi nunijani 'ixta pi ne'akajte.

Pukja'ini Ribawi ki Kumpakjowi Bot'ubəmeni be Pintojuati 'ixta Ninunijanə, bot'ubəmeni kutepari pi mamupəkjə nexirbawi ki tenawi taronchjori yakja tarorejəjya teso nejeabi, naga piwe'e, pi nemaani ki rontemet'ani ninji t'ani, o naga pi netosu, pu tajochjori meyojpojtı ki rontemet'ani ninji t'ani.

Mu, Ribawi ki Kumpakjowi Bot'ubəmeni be Pintojuati ku'ini ki tatu'importaru tarepari nibet'ani netosu pu tarepari bot'ubəmeni meyojpojtı ki tejejya, pu mamupəkjə nechajmu taromanu 'ixta, pəpji, tarepakjowi bot'ubəmeni, ki kapji, ki tit'i, yakja kutejəya 'ixta tatusiti.

Mu ki tenawi tare'ini, yakja tenawi tarekjananpari t'ani mu'ini ribawi tenawi ki, nechajmu ki romantu'obligadu tatupakjowi ninjiə nebəmeni yakja tarorement'ani t'ani ki roman'ati bəmeni.



2

¿Wanteje ka nechajmu  
ki romantu'obligadu?





## 2 ¿Wantejə ka nechajmu ki romantu'obligadu?



Tenawi tare'ini, ki tu'importaru rukjuetatia ki nechajmu ki romantu'obligadu ka tesojə nemaani ki ronbet'ani pi nunijani pintojuati ki tatubet'anjə, pu xatarepari nankjabəmeni, ko nimandaru ki ku'ini Ribawi ki Kumpakjowi Bot'ubəmeni be Pintojuati 'ixta Ninunijanjə. Meyotukja'ini bəmeni 7 pi ninji ribawi, ka nechajmu ki romantu'obligadu:

- Nit'ani 'akajte, nemaani 'ixta nemaani ki rontetent'ani, nemaani ki kjuenbet'ani 'ixta pi Maabaani ne Rextu.
- Nit'ani newebeye neribawi, nech'atomaani pi ninji maani 'ixta munitjə nemaani ki rontubet'ani.
- Nit'ani nerextu 'ixta be Maani ki Rontutent'ani Nerextu.

- Nenunijani, nemaani 'ixta nenunijani ki rontebet'ani pi bot'ununijani.
- Nemaani ki ronbet'ani njanirajø.
- Romaani nerextu.

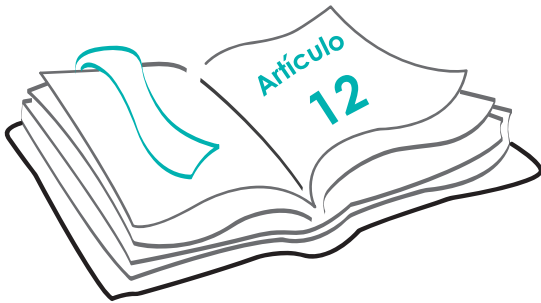
Mu, neparitido polítiko ka nechajmu ki romantu'obligadu nirawi ki xateso nibømeni, pu taronjori tesojø net'ani ki rontejøjya 'ixta tatupakjowi kuenta Maani pu Tekajbemeni be Pintojuati (MATEPI).

3

¿T'ani kan bot'ubømeni?



### 3 ¿T'ani kan bot'ubəmeni?

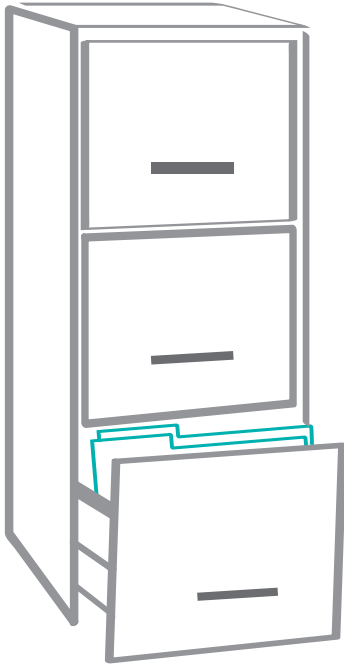


Pukja 'ini bəmeni 12 be Ribawi ki Kumpakjowi Bot'ubəmeni be Pintojuati 'ixta Ninunijanje, nechajmu ki romantu'obligadu tenawi tarosots'i robəmeni, meyojpojti tarekjananu naga piwe'e 'ixta pi netosu, pu tachjori 'ixta taresots'i tesojə nejeabi, pu tarekjananpari, mu kitare'opijna, nexirbawi ki romatemet'ani bot'ubəmeni.

Pəkji, kutepari nan ch'atobəmeni para 23 nexirakuati pin bəmeni 12 be Ribawi ki Kumpakjowi Bot'ubəmeni be Pintojuati 'ixta Ninunijanje, ki roma'ini t'ani kijtju pi bot'ubəmeni. 'Ixka ijnawi munitje net'ani pi ninji bəmeni, mu t'it'ijə ki rontuts'ijti, mu t'it'ijə ki romankuentu bot'ubəmeni, tarenu nixirbawi be [www.infoem.org.mx/sipoem/ipo\\_juridico/pdf/3.pdf](http://www.infoem.org.mx/sipoem/ipo_juridico/pdf/3.pdf).

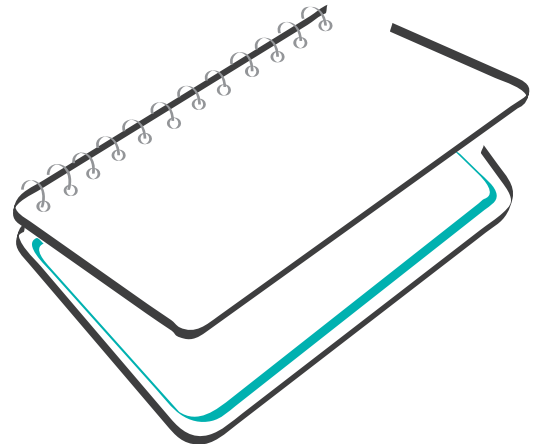
### 3.1. Nibømeni tesojø Nechajmu ki Romantu'obligadu

Bot'ubømeni tenawi tajorepari pi ninjijø nexirbawi:

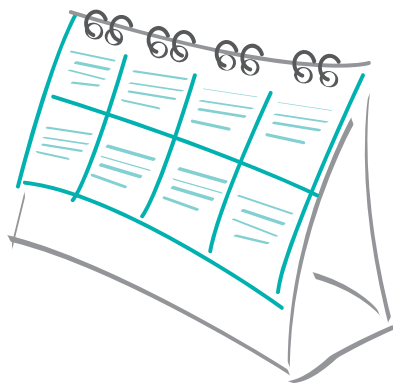


- Neribawi, nech'aribawi, netemøti, nete'opijna, netemøti pi nexirbawi, nexirbawi ki ron'ini yomukjakja kuteyø 'ixta nebømeni ki ronte'ini pi t'ani nechamju ki romantu'obligadu.
- Roxu nechajmu ki ronbet'ani be Pintojuati naga newebe'ori 'ixta t'it'ijø ki romants'ijti, ki taromexirbawi pi t'ani, pu ronbet'ani, nitepoki 'ixta munitjø net'ani ki rontumjindi.

- Net'ani ki ron'awi tesonkjøche 'ixta, yakja tenawi, bæmeni ki kutemet'ani pi net'ani pu romantubet'anjøl 'ixta ki romatemøti ko nechajmu ki romantu'obligadu.
- Nebømeni ki kutemet'ani net'ani, pi beteye, mjøxi kutukostaru, pi nemaani, pu chjori 'ixta nechajmu ki rontemet'ani tatutentijøl nexirbawi ki ron'ati tarepari nebømeni, mu nitewe'e nexirbawi ki ronjori 'ixta ki rontupatikuenta t'it'ijøl ne chajmu ki romatu'obligadu.
- Nixu, pu ronchjori, niteléfonoixta t'ani mu 'ora tatupakjowi bæmeni newebe'ori pi t'it'ijøl romaani nechajmu ki romantu'obligadu.
- Netemøti 'ixta nexirbawi ki ronyøl nechajmu ki romantu'obligadu.
- Mjøxi meriu ki reparøl nechajmu ki romatu'obligadu 'ixta pojti ki romabet'ani.
- Wantejøl ki reparøl net'ani be pintojuati 'ixta pi ninunijanjøl por nechajmu ki romatu'obligadu, mu mjøxi ki tuparøl, t'ani ki tu'atjøl, yomukjakja 'ixta nibet'ani ninijøl net'ani ki romapanta.

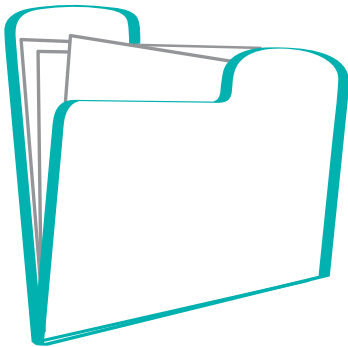


- Yomukjakja nimeriu nechajmu ki romatu'obligadu 'ixta, yakja kutejɛjya, tesu bɛmeni pu te'ini mjɛxi rontunta pi nenunijani.
- Bɛmeni ki ronpari nepartido polítiko pin 'akajte pu tekajbɛmeni.
- Net'ani pu te'ini yomukjakja tarenjori 'ixta yomukjakja tarebet'ani pi bete'esti 'ixta betetani netosu 'ixta net'ani ki ronyɛ nechajmu ki romatu'obligado.
- T'it'ijɛ nexirbawi ki tuyejɛ nechajmu ki romatu'obligadu ko munitjɛ newebet'ani be pintojuati, naga pa tesokjowi 'ixta t'unirajɛ.
- Yomukjakja tare'uxti nechajmu pi net'ani ki ronteyɛ, ki tenawi 'ixta nibetenu net'ani ki kjuenye 'ixta nitepari bɛmeni nechajmu ki romatu'obligadu.
- Yomukjakja tareyɛ, yomukjakja tarebet'ani 'ixta t'ani bɛmeni tarepari pi net'ani ki rontewe'e 'ixta pi netosu por nechajmu ki romatu'obligadu.

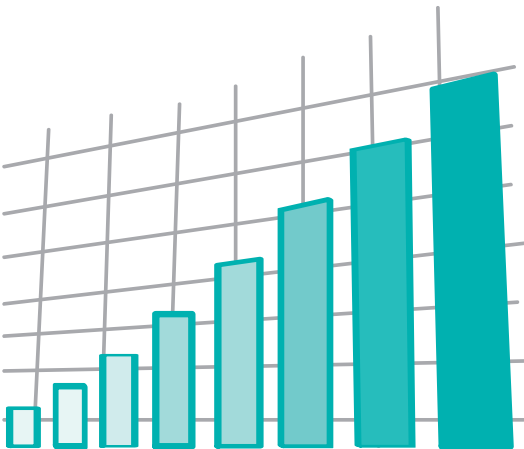




- Tarewe'e pi nan xirbawi yakja tarorepanti ronas'ori pi nemaani pu ronchjori nechajmu ki romatuobligadu.
- Taresiti t'it'i bœmeni ki kutekjanapajchji pu chjori bot'uxirbajœ pu tarejanti 'ixta tatubet'anjœ nechajmu ki romatu'obligadu.
- Nexirbawi ki ro'ini ki nan t'ani retachi, ni'ati lisensia, tarepari t'ani, nexirbawi ki rontunjori por kjanabet'ani 'ixta nexirbawi pu ron'ini ki tepari nant'ani.
- Nexirbawi ki rontju nebœmeni ki tujabi nibetenujœ nechajmu ki romantu'obligadu por Maani ki Manu Net'ani, Maani ki Man'ori be Temet'anta Meriu, ninjijœ nebenuta 'ixta netoch'atomaani ki ronchjori pimpi 'ixta nech'atomaani ki ronbet'ani ninji t'ani, mu t'it'ijœ nekjanabœmeni ki rontejœjya.
- T'ani tarobet'ani 'ixta t'ani kjuatuxipi pi rakjœch'e para teso net'ani ki tatuyœjœ nechajmu ki romatu'obligadu.
- T'ani taresiti ki romatemœti nechajmu ki romatu'obligadu, pu tareparikuenta t'ani ronawi 'ixta t'ani mu'ini Nixirbawi pu Ronturojyo Pintojuati 'ixta munitjœ nexirbawi ki rontebet'ani.



- Ne'tani 'ixta nebømeni ki ronpanta nechajmu ki romatu'obligadu, mut'it'ibømeni ki ku'ini 'ixka ronawi munitjè ne chajmu tareparibømeni.
- Nibømeni 'ixta nibetesiti nechajmu ki romantu'obligadu, meyatukja'ini Nixirbawi ki kutemet'ani Pintojuati.
- Nibetesiti meriu be Pintojuati 'ixta pi ninunijanjè.



### 3.2. Nibəmeni 'Akajte



Tareparikuenta, 'in bəmeni 13 be Ribawi ki Kumpakjowi Bot'ubəmeni be Pintojuati 'ixta Ninunijanjə ku'ini kin 'akajte nunijani, nemaani ki kutemet'ani 'ixta munitjə nemaani, netosu ki kan niye 'akajte 'ixta pi Maabaani ne Rextu tarowe'e, pi bot'ubəmeni, ninijə nexirbawi ki kjuen'ini pəkji:

- Bəmeni ki tan'ari pi Tani pu Roma'ini T'antareye be Pintojuati.
- Meriu ki te'uxti, meriu ki kun'ari 'ixta mjəxi kutetunta meyotukja'ini neribawi ki rontupatikuenta.
- Ne'ani pu mate'ini yomukjakja tarebet'ani, ki tatujejə Newebe'ori pi Maani ne Rextu 'ixta pu Ront'ari be Pintojuati 'on pu Ront'ari pu Tareparibəmeni Teso Nejeabi be Pintojuati.

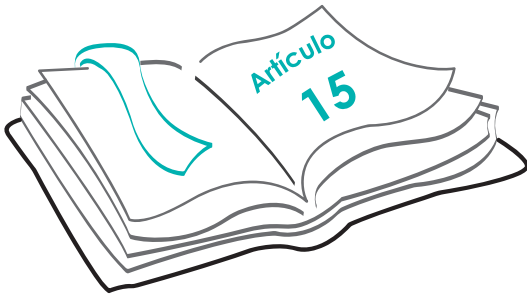
### 3.3. Nibømeni Nechajmu ki Ronyø Neribajø



Pukja ku te'ini makuts'i, 'in bømeni 14 be Ribawi ki Kumpakjowi Bot'ubømeni be Pintojuati 'ixta Ninunijanjø ku'ini ki pi Maani Nechajmu ki Ronyø Neribajø, munitjø nemaani ki rontemet'ani Nechajmu ki Ronyø Neribajø 'ixta romaanjø ki tatupakjowi bømeni pi ninijjø nexibarwi:

- Nebømeni 'ixta nitesiti meriu ki kumpare nemaanunijani 'ixta nech'anunijani pi Maani Nechajmu ki Ronyø Neribajø, pu tenawi tatunujø pi Maani Nechajmu ki Ronyø Neribajø.
- T'ani neribawi rontejøjya, nebømeni, nebetexipi, nemandaru, netemøti 'ixta munitjø net'ani ki tareparikuenta, t'ani mujeabi renjori, wantejø nechajmu ki tatunujø 'ixta t'ani tare'ini 'ixta yomukjakja taroremøti, naga ki, romatekats'i ret'ejø.
- Xirbawi ki kujtju t'ani tatuyejø Nechajmu ki Ronyø Neribajø.
- Nexirbawi pu tesots'i wantewi kuchjori 'ixta nitekajbømeni puwerawi net'ani ki tuyejø.

### 3.4. Robəmeni Ninunijanjə Pintojuati



Pa tarijtachi, meyotukja'ini bəmeni 15 be Ribawi ki Kumpakjowi Bot'ubəmeni be Pintojuati 'ixta Ninunijanjə, nenunijani, nemaani 'ixta munitjə nemaani ki ronbet'ani pi nenunijani tenawi tarowe'e, pi bot'ubəmeni, ninijjə nexirbawi:

- Net'ani ki tuyejə pi beteyoki roru pi nenunijani; nibet'ani kjanatawi, pu matechoki pjowi 'ixta nitosu nemu'u; nitebet'ani 'ixta nitenu nekjatawi; net'ani pu matejoki nunijani, nitepanti, romatupa murakuati 'ixta nibet'ani nekjatosu; pu ronchjori nematenta 'ixta netumjatenta pu te'uri teso; ne kamisanu, pu rontuxikine'anima, purontebajya nechajmu, pu ronchjori netoteni 'ixta yomukjakja tarebet'ani.
- Net'ani ki tareye pi Xirbawi ki Turijyo Ch'anunijani; nitepajchji meriu pimpi jani; nimeriu ki kumpari maa'akajte 'ixta nimeriu ki kutubet'ani pi maani; mjəxi kutepari pi ne'impuesto, nitebajya puwerawi, nipanta meriu 'ixta nexinsa pu taresots'ibəmeni pu tare'ini mjəxi ki tarepari 'ixta tarenjori meyantewi t'ani ki tejjəya.

- Bømeni ki kumpakjowi nebetemet'ankjowi tesokjowi; nexirbawi pu te'ini t'ani tareye pu tarijyo nunijani; nebømeni ki romatupatikuenta nunijani 'ixta nibet'ani bot'uru meyopjti kjanpaxalu.

Tare'ini 'ixta tarenu tesojø nejeabi ninji bømeni ki kumpakjowi bot'ubømeni pu rukjønpeya t'ani kuteyø murakuati. Pøpji, kjuempari nan kjanat'ani ki ka nit'ani nechajmu ki romatu'obligadu. Pu tenawi, rukjanapatijøkuenta ki kan bot'ut'ani tareparibømeni meyantewi tunawi.

Kakjanji, kin bot'ubømeni kutenupi pukja nan kjanat'ani pi nemaani ki kutemet'ani 'akajte nunijani, por ki yakja, kumpakjowi bømeni meyatukja'ini Ribawi ki Kumpakjowi Bot'ubømeni be Pintojuati 'ixta Ninunijanjø, net'ani ki romatemøti ninji t'ani putepari bømeni ka rontepari njachji 'ixta meyantewi ki tatunawi tajonjori puwerawi.

4

¿ T'ani tatujejə nechajmu ki  
romantu'obligadu pi bot'ubəmeni?





## 4 ¿T'ani tatujejə nechajmu ki romantu'obligadu pi bot'ubəmeni?



Pu tarekjanamet'ani bot'ubəmeni pu tatunujə nechajmu, Nimaani pu Ronpantabəmeni nechajmu ki romatu'obligadu ka nit'ani tesoje nejeabi tatunjorə, tatupantijə 'ixta tatuwe'e nexirbawi meyotukja'ini Ribawi ki Kumpakjowi Bot'ubəmeni be Pintojuati 'ixta Ninunijanə ki kjobumejyu makuts'i. Ninji tarewe'e be Nibəmeni Pintojuati (Ipomex), ki ka nan tosu ki kutebet'ani pu tepanti teso nebəmeni ki kumpakjowi pi netosu ki rontejejya, pu tatunu por wantewi ki tunawi 'o ki tujəjya.

Murakuati, nibet'ani ki tu'importaru pi nechajmu ki ronbet'ani pi nunijani 'akajte ki ronpakjowi bot'ubəmeni, ninijə tatuparə nexirbawi pu tenu ki ka ronkjanabet'ani pi Nemaani ki Ronpantabəmeni teso nejeabi, pu tarijyo nibetapari nikjanabəmeni.

Pa tarijtachi, tenawi ki tare'ini ki ninjiŋe  
ne'ani tarorepari yakja nechajmu ki  
romatu'obligadu romatekjanamet'ani  
nexirbawi pu rontukjanapŋenejti 'ixta  
ki ronkjananu pi maani puwerawi.

Kan Nibemeni Pintojuati kubet'ani tesoŋe  
nejeabi pa tarepari bot'ubŋemeni 'ixta  
nitepajchji bot'uxirbawi 'Ixka 'itujŋjya  
rukjuetentank'i, xanjojya rixinkjŋebi:

**Maani pu Teparikuenta, Nipŋya  
Bot'ubŋemeni Tesokjowi 'ixta  
Nitemet'ani Bot'uxirbajŋe be Pintojuati  
'ixta pi Nunijanŋe**

Instituto Literario Pte. No. 510, Col.  
Centro, C.P. 50000, Bomaani, Pintojuati

**Teléfono:**

(722) 2 26 19 80

**Lada sin costo:**

01 800 821 04 41

[www.infoem.org.mx](http://www.infoem.org.mx)







XIRBAWI KIJTJU  
BOT'UBEMENI





Instituto de Transparencia, Acceso a la Información Pública y  
Protección de Datos Personales del Estado de México y Municipios

| XIRBAWI KIJTJU |  
| BOT'UBEMENI |

Lada sin costo: 01 800 821 04 41

[www.infoem.org.mx](http://www.infoem.org.mx)