



**SISTEMA DESCENTRALIZADO MUNICIPAL DIF EL ORO, 3022**  
**2 Notas a los Estados Financieros**  
**Periodo del 01 al 31 de Marzo de 2023**

**2.1 Notas de Desglose (3)**

COMENTARIO

**I. NOTAS AL ESTADO DE SITUACION FINANCIERA**

ACTIVO			
Effectivo y Equivalentes (5)		733.85	TOTAL EN CUENTAS BANCARIAS DEL ORGANISMO AL CIERRE DEL MES EN CURSO
Efectivo/Caja (1111)		102,462.75	TOTAL EN CUENTAS BANCARIAS DEL ORGANISMO AL CIERRE DEL MES EN CURSO.
Bancos/Tesorería (1112)		15,000.00	FONDO FLUO A NOMBRE DEL TESORERO
FONDOS DE AFECTACION ESPECIFICA (1115)			
Derechos a recibir Efectivo y Equivalentes y Bienes o Servicios a Recibir (1123 Deudores Diversos)(6)		456.59	COMPRENDE LOS SALDOS POR CONCEPTO DE SUBSIDIO AL EMPLEO POR APLICAR EN EL MES DE ABRIL DEL 2023 EN EL PAGO DE IMPUESTOS CORRESPONDIENTE, Y SALDOS EN DEUDORES DIVERSOS POR DEPURAR.
Derechos a recibir Efectivo y Equivalentes y Bienes o Servicios a Recibir (1129)		0.00	NO EXISTEN SALDOS EN LOS ESTADOS FINANCIEROS AL CIERRE DE MES.
Bienes Disponibles para su Transformación o Consumo (7)		0.00	NO EXISTEN SALDOS EN LOS ESTADOS FINANCIEROS AL CIERRE DE MES.
Inversiones Financieras (7)		0.00	NO EXISTEN SALDOS EN LOS ESTADOS FINANCIEROS AL CIERRE DE MES.
Anticipo a prov por adquisición de bienes y servicios (1131)		0.00	Comprende los saldos por concepto de anticipos a proveedores para adq de servicios (ISSEMYM)
Anticipo a prov por adquisición de bienes muebles (1132)		0.00	Comprende los saldos por concepto de anticipos a proveedores para bienes muebles.
Bienes Muebles, Inmuebles e Intangibles (9)			
Terrenos (1231)		0.00	MONTO DE LOS BIENES CON DEPRECIACION REVALUACION AL MOMENTO EN ESTADO BUENO.
Edificios no Habitacionales (1233)		1,449,368.00	MONTO DE LOS BIENES CON DEPRECIACION REVALUACION AL MOMENTO EN ESTADO BUENO.
Mobiliario y Equipo de Administración (1241)		413,768.69	MONTO DE LOS BIENES CON DEPRECIACION REVALUACION AL MOMENTO EN ESTADO BUENO.
Mobiliario y equipo educacional y recreativo (1242)		0.00	MONTO DE LOS BIENES CON DEPRECIACION REVALUACION AL MOMENTO EN ESTADO BUENO.
Equipo e Instrumental Médico y de Laboratorio (1243)		398,143.45	MONTO DE LOS BIENES CON DEPRECIACION REVALUACION AL MOMENTO EN ESTADO BUENO.
Vehículos y equipo de transporte (1244)		2,285,776.00	MONTO DE LOS BIENES CON DEPRECIACION REVALUACION AL MOMENTO EN ESTADO BUENO.
Equipo de Defensa y Seguridad (1245)		0.00	MONTO DE LOS BIENES CON DEPRECIACION REVALUACION AL MOMENTO EN ESTADO BUENO.
Mecanaria, otros Equipos y Herramientas (1246)		18,640.30	MONTO DE LOS BIENES CON DEPRECIACION REVALUACION AL MOMENTO EN ESTADO BUENO.
Colecciones, Obras de Arte y Objetos Valiosos (1247)		0.00	MONTO DE LOS BIENES CON DEPRECIACION REVALUACION AL MOMENTO EN ESTADO BUENO.
Depreciación Acumulada de Bienes Muebles (1263)		-2,049,623.50	MONTO DE LOS BIENES CON DEPRECIACION ACUMULADA AL CIERRE DEL MES
Estimaciones y Deterioros (10)		0.00	NO EXISTEN SALDOS EN LOS ESTADOS FINANCIERO AL CIERRE DE MES.
Otros Activos (11)		0.00	NO EXISTEN SALDOS EN LOS ESTADOS FINANCIERO AL CIERRE DE MES.
PASIVO (12)			
Servicios personales por pagar a corto plazo (2111)		11,835.12	CORRESPONDE A IMPORTES POR PAGAR DE NOMINA DE TRABAJADORES DEL ORGANISMO.
Proveedores por pagar a corto plazo (2112)		10,095.00	CORRESPONDE A LOS ADELUDOS DE LOS PROVEEDORES DE BIENES Y SERVICIOS
Retenciones y Contribuciones por Pagar a Corto Plazo (2117)		2,274,991.55	CORRESPONDE A LAS RENTENCIONES DE ISR E ISSEMYM POR PAGAR.
Ingresos por reclasificar 2191		0.00	
Aportaciones (3111)		1,920,764.77	REFLEJA LAS APORTACIONES ACUMULADAS AL CIERRE DEL MES CORRESPONDIENTE.
Resultado de ejercicios anteriores (3221)		-1,403,293.12	REFLEJA EL RESULTADO DE EJERCICIOS ANTERIORES ACUMULADO AL CIERRE DEL MES CORRESPONDIENTE.
Resultado del ejercicio		-179,637.19	REFLEJA EL RESULTADO DEL EJERCICIO AL CIERRE DEL MES CORRESPONDIENTE.

**II. NOTAS AL ESTADO DE ACTIVIDADES**





**SISTEMA DESCENTRALIZADO MUNICIPAL DIF EL ORO, 3022**  
**2 Notas a los Estados Financieros**  
**Periodo del 01 al 31 de Marzo de 2023**

**2.1 Notas de Desglose (3)**

COMENTARIO

I. NOTAS AL ESTADO DE SITUACION FINANCIERA			
Ingresos de Gestión (13)			
<b>LEY DE INGRESOS RECAUDADA</b>	<b>2,877,708.34</b>	CORRESPONDE A LOS INGRESOS RECAUDADOS AL CIERRE DEL PERIODO.	
INGRESOS Y OTROS BENEFICIOS	257,369.00	CORRESPONDE A LOS INGRESOS RECAUDADOS AL CIERRE DEL PERIODO.	
Ingresos de Gestión	257,369.00	CORRESPONDE A LOS INGRESOS RECAUDADOS AL CIERRE DEL PERIODO.	
Impuestos	0.00	CORRESPONDE A LOS INGRESOS RECAUDADOS AL CIERRE DEL PERIODO.	
Cuotas y Aportaciones de Seguridad Social	0.00	CORRESPONDE A LOS INGRESOS RECAUDADOS AL CIERRE DEL PERIODO.	
Contribuciones de Mejoras	0.00	CORRESPONDE A LOS INGRESOS RECAUDADOS AL CIERRE DEL PERIODO.	
Derechos	0.00	CORRESPONDE A LOS INGRESOS RECAUDADOS AL CIERRE DEL PERIODO.	
Productos	0.00	CORRESPONDE A LOS INGRESOS RECAUDADOS AL CIERRE DEL PERIODO.	
Aprovechamientos	0.00	CORRESPONDE A LOS INGRESOS RECAUDADOS AL CIERRE DEL PERIODO.	
Ingresos por Venta de Bienes y Prestación de Servicios	257,369.00	CORRESPONDE A LOS INGRESOS RECAUDADOS AL CIERRE DEL PERIODO.	
Participaciones, Aportac. Convenios, Incentiv Derv de la Colaborac Fiscal, Fond Distint de Aport. Trans	0.00	CORRESPONDE A LOS INGRESOS RECAUDADOS AL CIERRE DEL PERIODO.	
Transferencias, Asignaciones, Subsidios y Subvenciones, y Pensiones y Jubilaciones	2,620,339.34	CORRESPONDE A LOS INGRESOS RECAUDADOS AL CIERRE DEL PERIODO.	
Otros Ingresos y Beneficios	0.00	CORRESPONDE A LOS INGRESOS RECAUDADOS AL CIERRE DEL PERIODO.	
Ingresos Financieros	0.00	CORRESPONDE A LOS INGRESOS RECAUDADOS AL CIERRE DEL PERIODO.	
Incremento por Variación de Inventarios	0.00	CORRESPONDE A LOS INGRESOS RECAUDADOS AL CIERRE DEL PERIODO.	
Disminución del Exceso de Estimaciones por Pérdida o Deterioro u Obsolescencia	0.00	CORRESPONDE A LOS INGRESOS RECAUDADOS AL CIERRE DEL PERIODO.	
Disminución del Exceso de Provisiones	0.00	CORRESPONDE A LOS INGRESOS RECAUDADOS AL CIERRE DEL PERIODO.	
Ingresos Derivados de Financiamientos	0.00	CORRESPONDE A LOS INGRESOS RECAUDADOS AL CIERRE DEL PERIODO.	
Otros Ingresos y Beneficios Varios	0.00	CORRESPONDE A LOS INGRESOS RECAUDADOS AL CIERRE DEL PERIODO.	
<b>Gastos y Otras Pérdidas (14)</b>	<b>3,326,399.41</b>		
Gastos de Funcionamiento (5100)	3,212,455.24	CORRESPONDE A LOS GASTOS EJERCIDOS AL CIERRE DEL PERIODO.	
Transferencias, Asignaciones, Subsidios y Otras Ayudas (5200)	25,315.50	CORRESPONDE A LOS GASTOS EJERCIDOS AL CIERRE DEL PERIODO.	
Intereses, Comisiones y Otros Gastos (5300)	0.00	CORRESPONDE A LOS GASTOS EJERCIDOS AL CIERRE DEL PERIODO.	
Inversión Pública (5500)	88,628.67	CORRESPONDE A LOS GASTOS EJERCIDOS AL CIERRE DEL PERIODO.	
Bienes Muebles, Inmuebles e Intangibles (5600)	0.00	CORRESPONDE A LOS GASTOS EJERCIDOS AL CIERRE DEL PERIODO.	
Inversiones Financieras y Otras Provisiones	0.00	CORRESPONDE A LOS GASTOS EJERCIDOS AL CIERRE DEL PERIODO.	
Otros Gastos y Pérdidas Extraordinarias	0.00	CORRESPONDE A LOS GASTOS EJERCIDOS AL CIERRE DEL PERIODO.	
<b>III. NOTAS AL ESTADO DE VARIACIÓN EN LA HACIENDA PÚBLICA (15)</b>			
	<b>448,691.07</b>	REFLEJA LA VARIACION ENTRE SALDO INICIAL MAS EL AHORRO O DESAHORRO DEL MES.	
	269,053.88		
<b>IV. NOTAS AL ESTADO DE FLUJOS DE EFECTIVO (16)</b>			
Efectivo/Caja	733.85	REPRESENTA EL SALDO FINAL AL CIERRE DEL MES.	
Bancos/Tesorería	102,462.75	REPRESENTA EL SALDO FINAL AL CIERRE DEL MES.	
Inversiones Financieras de Corto Plazo	0.00	NO SE REALIZAN MOVIMIENTOS EN ESTA CUENTA.	
Deudores Diversos por cobrar a Corto Plazo	456.59	COMPARENDE LOS SALDOS POR CONCEPTO DE SUBSIDIO AL EMPLEO POR ARTICAR EN EL MES DE ABRIL DEL 2023 EN EL PAGO DE IMPUESTOS CORRESPONDIENTE. Y SALDOS EN DEUDORES DIVERSOS POR DEFURAR.	
Otros Derechos a Recibir Efectivo o Equivalentes a Corto	0.00	NO EXISTEN SALDOS EN LOS ESTADOS FINANCIEROS AL CIERRE DE MES.	
<b>TOTAL DE FUENTES DE EFECTIVO</b>	<b>103,673.19</b>	<b>TOTAL DE ORIGENES DE RECURSOS POR OPERACIÓN, INVERSIÓN Y FINANCIAMIENTO.</b>	





SISTEMA DESCENTRALIZADO MUNICIPAL DIF EL ORO, 3022  
2 Notas a los Estados Financieros  
Periodo del 01 al 31 de Marzo de 2023

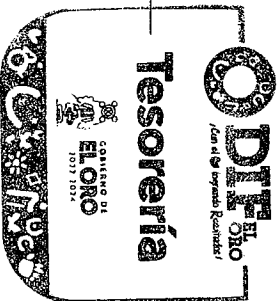
2.1 Notas de Desglose (3)

COMENTARIO

I. NOTAS AL ESTADO DE SITUACION FINANCIERA		
Proveedores por Pagar a Corto Plazo	10,095.00	CORRESPONDE A LOS ADEUDOS DE LOS PROVEEDORES DE BIENES Y SERVICIOS
TOTAL APLICACIONES DE EFECTIVO	10,095.00	TOTAL DE APLICACION DE RECURSOS POR OPERACION, INVERSION Y FINANCIAMIENTO.
	93,578.19	INCREMENTO O DISMINUCION NETA EN EL EFECTIVO Y EQUIVALENTES AL EFECTIVO
V. CONCILIACION ENTRE LOS INGRESOS PRESUPUESTARIOS Y CONTABLES, ASÍ COMO ENTRE LOS EGRESOS PRESUPUESTARIOS Y LOS GASTOS CONTABLES (17)		REPRESENTA LOS SALDOS FINALES AL CIERRE DE MES CON LOS MOVIMIENTOS QUE NO AFECTAN EL EFECTIVO, NO HUBO INVERSIONES POR REVALUACION, NI GANANCIA O PERDIDA POR VENTA DE ACTIVOS.

TESORERO DEL SMDIF

L.C. APOLINAR BECERRIL SANCHEZ





2.2 Notas de Memoria (Cuentas de Orden)

COMENTARIO

Cuentas de Orden Contables y Presupuestarias (4)			
Contables:			
Valores			ESTE TIPO DE CUENTAS NO MUESTRAN SALDO NI MOVIMIENTOS AL CIERRE DEL MES
Emisión de obligaciones			ESTE TIPO DE CUENTAS NO MUESTRAN SALDO NI MOVIMIENTOS AL CIERRE DEL MES
Avalés y Garantías			ESTE TIPO DE CUENTAS NO MUESTRAN SALDO NI MOVIMIENTOS AL CIERRE DEL MES
Juicios			ESTE TIPO DE CUENTAS NO MUESTRAN SALDO NI MOVIMIENTOS AL CIERRE DEL MES
Contratos para Inversión Mediante Proyectos para Prestación de Servicios (PI)			ESTE TIPO DE CUENTAS NO MUESTRAN SALDO NI MOVIMIENTOS AL CIERRE DEL MES
Bienes en concesión y en comodato			ESTE TIPO DE CUENTAS NO MUESTRAN SALDO NI MOVIMIENTOS AL CIERRE DEL MES
Presupuestarias:			
Cuentas de Ingresos			
<b>LEY DE INGRESOS ESTIMADA (8110)</b>	<b>13,722,616.79</b>		<b>REPRESENTA EL SALDO DE PRESUPUESTO DE INGRESOS AUTORIZADO POR LA JUNTA DE GOBIERNO</b>
INGRESOS Y OTROS BENEFICIOS	13,722,616.79		REPRESENTA EL SALDO DE PRESUPUESTO DE INGRESOS AUTORIZADO POR LA JUNTA DE GOBIERNO
Ingresos de Gestión	1,000,336.70		REPRESENTA EL SALDO DE PRESUPUESTO DE INGRESOS AUTORIZADO POR LA JUNTA DE GOBIERNO
Impuestos	0.00		REPRESENTA EL SALDO DE PRESUPUESTO DE INGRESOS AUTORIZADO POR LA JUNTA DE GOBIERNO
Cuotas y Aportaciones de Seguridad Social	0.00		REPRESENTA EL SALDO DE PRESUPUESTO DE INGRESOS AUTORIZADO POR LA JUNTA DE GOBIERNO
Contribuciones de Mejoras	0.00		REPRESENTA EL SALDO DE PRESUPUESTO DE INGRESOS AUTORIZADO POR LA JUNTA DE GOBIERNO
Derechos	0.00		REPRESENTA EL SALDO DE PRESUPUESTO DE INGRESOS AUTORIZADO POR LA JUNTA DE GOBIERNO
Productos	0.00		REPRESENTA EL SALDO DE PRESUPUESTO DE INGRESOS AUTORIZADO POR LA JUNTA DE GOBIERNO
Aprovechamientos	0.00		REPRESENTA EL SALDO DE PRESUPUESTO DE INGRESOS AUTORIZADO POR LA JUNTA DE GOBIERNO
Ingresos por Venta de Bienes y Prestación de Servicios	1,000,336.70		REPRESENTA EL SALDO DE PRESUPUESTO DE INGRESOS AUTORIZADO POR LA JUNTA DE GOBIERNO
Participaciones, Aportac, Convenios, Incentiv Deriv de la Cota	12,260,880.09		REPRESENTA EL SALDO DE PRESUPUESTO DE INGRESOS AUTORIZADO POR LA JUNTA DE GOBIERNO
Participaciones, Aportaciones, Convenios, Incentivos Derivad	0.00		REPRESENTA EL SALDO DE PRESUPUESTO DE INGRESOS AUTORIZADO POR LA JUNTA DE GOBIERNO
Transferencias, Asignaciones, Subsidios y Subvenciones, y Pd	12,260,880.09		REPRESENTA EL SALDO DE PRESUPUESTO DE INGRESOS AUTORIZADO POR LA JUNTA DE GOBIERNO
Otros Ingresos y Beneficios	461,400.00		REPRESENTA EL SALDO DE PRESUPUESTO DE INGRESOS AUTORIZADO POR LA JUNTA DE GOBIERNO
Ingresos Financieros	0.00		REPRESENTA EL SALDO DE PRESUPUESTO DE INGRESOS AUTORIZADO POR LA JUNTA DE GOBIERNO
Incremento por Variación de Inventarios	0.00		REPRESENTA EL SALDO DE PRESUPUESTO DE INGRESOS AUTORIZADO POR LA JUNTA DE GOBIERNO
Disminución del Exceso de Estimaciones por Pérdida o Deteri	0.00		REPRESENTA EL SALDO DE PRESUPUESTO DE INGRESOS AUTORIZADO POR LA JUNTA DE GOBIERNO
Disminución del Exceso de Provisiones	0.00		REPRESENTA EL SALDO DE PRESUPUESTO DE INGRESOS AUTORIZADO POR LA JUNTA DE GOBIERNO
Ingresos Derivados de Financiamientos	0.00		REPRESENTA EL SALDO DE PRESUPUESTO DE INGRESOS AUTORIZADO POR LA JUNTA DE GOBIERNO
Otros Ingresos y Beneficios Varios	461,400.00		REPRESENTA EL SALDO DE PRESUPUESTO DE INGRESOS AUTORIZADO POR LA JUNTA DE GOBIERNO
<b>LEY DE INGRESOS POR EJECUTAR (8120)</b>	<b>10,844,908.45</b>		<b>REPRESENTA EL SALDO DE PRESUPUESTO DE INGRESOS POR EJECUTAR AL CIERRE DEL MES</b>
INGRESOS Y OTROS BENEFICIOS	10,844,908.45		REPRESENTA EL SALDO DE PRESUPUESTO DE INGRESOS POR EJECUTAR AL CIERRE DEL MES
Ingresos de Gestión	742,967.70		REPRESENTA EL SALDO DE PRESUPUESTO DE INGRESOS POR EJECUTAR AL CIERRE DEL MES
Impuestos	0.00		REPRESENTA EL SALDO DE PRESUPUESTO DE INGRESOS POR EJECUTAR AL CIERRE DEL MES
Cuotas y Aportaciones de Seguridad Social	0.00		REPRESENTA EL SALDO DE PRESUPUESTO DE INGRESOS POR EJECUTAR AL CIERRE DEL MES
Contribuciones de Mejoras	0.00		REPRESENTA EL SALDO DE PRESUPUESTO DE INGRESOS POR EJECUTAR AL CIERRE DEL MES
Derechos	0.00		REPRESENTA EL SALDO DE PRESUPUESTO DE INGRESOS POR EJECUTAR AL CIERRE DEL MES
Productos	0.00		REPRESENTA EL SALDO DE PRESUPUESTO DE INGRESOS POR EJECUTAR AL CIERRE DEL MES





2.2 Notas de Memoria (Cuentas de Orden)	COMENTARIO
Aprovechamientos	0.00
Ingresos por Venta de Bienes y Prestación de Servicios	0.00 REPRESENTA EL SALDO DE PRESUPUESTO DE INGRESOS POR EJECUTAR AL CIERRE DEL MES
Participaciones, Aportac, Convenios, Incentiv Deriv de la Cola	742,967.70 REPRESENTA EL SALDO DE PRESUPUESTO DE INGRESOS POR EJECUTAR AL CIERRE DEL MES
Participaciones, Aportaciones, Convenios, Incentivos Derivado	9,640,540.75 REPRESENTA EL SALDO DE PRESUPUESTO DE INGRESOS POR EJECUTAR AL CIERRE DEL MES
Transferencias, Asignaciones, Subsidios y Subvenciones, y Pe	0.00 REPRESENTA EL SALDO DE PRESUPUESTO DE INGRESOS POR EJECUTAR AL CIERRE DEL MES
Otros Ingresos y Beneficios	9,640,540.75 REPRESENTA EL SALDO DE PRESUPUESTO DE INGRESOS POR EJECUTAR AL CIERRE DEL MES
Ingresos Financieros	461,400.00 REPRESENTA EL SALDO DE PRESUPUESTO DE INGRESOS POR EJECUTAR AL CIERRE DEL MES
Incremento por Variación de Inventarios	0.00 REPRESENTA EL SALDO DE PRESUPUESTO DE INGRESOS POR EJECUTAR AL CIERRE DEL MES
Disminución del Exceso de Estimaciones por Pérdida o Deteri	0.00 REPRESENTA EL SALDO DE PRESUPUESTO DE INGRESOS POR EJECUTAR AL CIERRE DEL MES
Disminución del Exceso de Provisiones	0.00 REPRESENTA EL SALDO DE PRESUPUESTO DE INGRESOS POR EJECUTAR AL CIERRE DEL MES
Ingresos Derivados de Financiamientos	0.00 REPRESENTA EL SALDO DE PRESUPUESTO DE INGRESOS POR EJECUTAR AL CIERRE DEL MES
Otros Ingresos y Beneficios Varios	461,400.00 REPRESENTA EL SALDO DE PRESUPUESTO DE INGRESOS POR EJECUTAR AL CIERRE DEL MES
<b>LEY DE INGRESOS RECAUDADA</b>	<b>2,877,708.34 REPRESENTA EL SALDO DEL PRESUPUESTO DE INGRESOS RECAUDADO AL CIERRE DEL MES</b>
<b>INGRESOS Y OTROS BENEFICIOS</b>	<b>2,877,708.34 REPRESENTA EL SALDO DEL PRESUPUESTO DE INGRESOS RECAUDADO AL CIERRE DEL MES</b>
Ingresos de Gestión	257,369.00 REPRESENTA EL SALDO DEL PRESUPUESTO DE INGRESOS RECAUDADO AL CIERRE DEL MES
Impuestos	0.00 REPRESENTA EL SALDO DEL PRESUPUESTO DE INGRESOS RECAUDADO AL CIERRE DEL MES
Cuotas y Aportaciones de Seguridad Social	0.00 REPRESENTA EL SALDO DEL PRESUPUESTO DE INGRESOS RECAUDADO AL CIERRE DEL MES
Contribuciones de Mejoras	0.00 REPRESENTA EL SALDO DEL PRESUPUESTO DE INGRESOS RECAUDADO AL CIERRE DEL MES
Derechos	0.00 REPRESENTA EL SALDO DEL PRESUPUESTO DE INGRESOS RECAUDADO AL CIERRE DEL MES
Productos	0.00 REPRESENTA EL SALDO DEL PRESUPUESTO DE INGRESOS RECAUDADO AL CIERRE DEL MES
Aprovechamientos	0.00 REPRESENTA EL SALDO DEL PRESUPUESTO DE INGRESOS RECAUDADO AL CIERRE DEL MES
Ingresos por Venta de Bienes y Prestación de Servicios	257,369.00 REPRESENTA EL SALDO DEL PRESUPUESTO DE INGRESOS RECAUDADO AL CIERRE DEL MES
Participaciones, Aportac, Convenios, Incentiv Deriv de la Cola	2,620,339.34 REPRESENTA EL SALDO DEL PRESUPUESTO DE INGRESOS RECAUDADO AL CIERRE DEL MES
Participaciones, Aportaciones, Convenios, Incentivos Derivado	0.00 REPRESENTA EL SALDO DEL PRESUPUESTO DE INGRESOS RECAUDADO AL CIERRE DEL MES
Transferencias, Asignaciones, Subsidios y Subvenciones, y Pe	2,620,339.34 REPRESENTA EL SALDO DEL PRESUPUESTO DE INGRESOS RECAUDADO AL CIERRE DEL MES
Otros Ingresos y Beneficios	0.00 REPRESENTA EL SALDO DEL PRESUPUESTO DE INGRESOS RECAUDADO AL CIERRE DEL MES
Ingresos Financieros	0.00 REPRESENTA EL SALDO DEL PRESUPUESTO DE INGRESOS RECAUDADO AL CIERRE DEL MES
Incremento por Variación de Inventarios	0.00 REPRESENTA EL SALDO DEL PRESUPUESTO DE INGRESOS RECAUDADO AL CIERRE DEL MES
Disminución del Exceso de Estimaciones por Pérdida o Deteri	0.00 REPRESENTA EL SALDO DEL PRESUPUESTO DE INGRESOS RECAUDADO AL CIERRE DEL MES
Disminución del Exceso de Provisiones	0.00 REPRESENTA EL SALDO DEL PRESUPUESTO DE INGRESOS RECAUDADO AL CIERRE DEL MES
Ingresos Derivados de Financiamientos	0.00 REPRESENTA EL SALDO DEL PRESUPUESTO DE INGRESOS RECAUDADO AL CIERRE DEL MES
Otros Ingresos y Beneficios Varios	0.00 REPRESENTA EL SALDO DEL PRESUPUESTO DE INGRESOS RECAUDADO AL CIERRE DEL MES
<b>Presupuestarias:</b>	
<b>Cuentas de Egresos</b>	<b>\$ -</b>
<b>Presupuesto de Egresos Aprobado</b>	<b>13,722,616.79 REPRESENTAN EL SALDO DEL PRESUPUESTO DE EGRESOS AUTORIZADO POR LA JUNTA DE GOBIERNO</b>
Presupuesto de Egresos Aprobado de Gastos de Funcionamie	13,408,374.61 REPRESENTAN EL SALDO DEL PRESUPUESTO DE EGRESOS AUTORIZADO POR LA JUNTA DE GOBIERNO
Presupuesto de Egresos Aprobado de Transferencias, Asigna	64,142.72 REPRESENTAN EL SALDO DEL PRESUPUESTO DE EGRESOS AUTORIZADO POR LA JUNTA DE GOBIERNO
Presupuesto de Egresos Aprobado de Intereses, Comisiones	0.00 REPRESENTAN EL SALDO DEL PRESUPUESTO DE EGRESOS AUTORIZADO POR LA JUNTA DE GOBIERNO
Presupuesto de Egresos Aprobado de Inversión Pública	0.00 REPRESENTAN EL SALDO DEL PRESUPUESTO DE EGRESOS AUTORIZADO POR LA JUNTA DE GOBIERNO
Presupuesto de Egresos Aprobado de Bienes Muebles, Inmue	250,099.46 REPRESENTAN EL SALDO DEL PRESUPUESTO DE EGRESOS AUTORIZADO POR LA JUNTA DE GOBIERNO



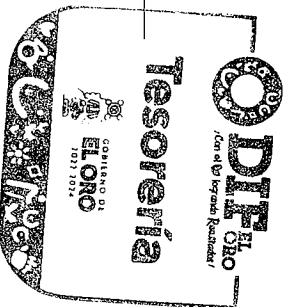
**2.2 Notas de Memoria (Cuentas de Orden)**

COMENTARIO

Presupuesto de Egresos Aprobado de Inversiones Financieras	0.00	REPRESENTAN EL SALDO DEL PRESUPUESTO DE EGRESOS AUTORIZADO POR LA JUNTA DE GOBIERNO
<b>Presupuesto de Egresos por Ejercer</b>	<b>10,484,846.05</b>	<b>REPRESENTAN EL SALDO DEL PRESUPUESTO DE EGRESOS POR EJERCER POR EL ORGANISMO</b>
Presupuesto de Egresos por Ejercer de Gastos de Funcionamiento	10,195,919.37	REPRESENTAN EL SALDO DEL PRESUPUESTO DE EGRESOS POR EJERCER AL CIERRE DE MES
Presupuesto de Egresos por Ejercer de Transferencias, Asignaciones y otros	38,827.22	REPRESENTAN EL SALDO DEL PRESUPUESTO DE EGRESOS POR EJERCER AL CIERRE DE MES
Presupuesto de Egresos por Ejercer de Intereses, Comisiones y otros	0.00	REPRESENTAN EL SALDO DEL PRESUPUESTO DE EGRESOS POR EJERCER AL CIERRE DE MES
Presupuesto de Egresos por Ejercer de Inversión Pública	0.00	REPRESENTAN EL SALDO DEL PRESUPUESTO DE EGRESOS POR EJERCER AL CIERRE DE MES
Presupuesto de Egresos por Ejercer de Bienes Muebles, Inmuebles e Intangibles	250,099.46	REPRESENTAN EL SALDO DEL PRESUPUESTO DE EGRESOS POR EJERCER AL CIERRE DE MES
Presupuesto de Egresos por Ejercer de Inversiones Financieras	0.00	REPRESENTAN EL SALDO DEL PRESUPUESTO DE EGRESOS POR EJERCER AL CIERRE DE MES
<b>Presupuesto de Egresos Comprometido</b>	<b>0.00</b>	<b>REPRESENTAN EL SALDO DEL PRESUPUESTO DE EGRESOS COMPROMETIDO POR EL ORGANISMO</b>
Presupuesto de Egresos Comprometido de Gastos de Funcionamiento	0.00	REPRESENTAN EL SALDO DEL PRESUPUESTO DE EGRESOS COMPROMETIDO AL CIERRE DE MES
Presupuesto de Egresos Comprometido de Transferencias, Asignaciones y otros	0.00	REPRESENTAN EL SALDO DEL PRESUPUESTO DE EGRESOS COMPROMETIDO AL CIERRE DE MES
Presupuesto de Egresos Comprometido de Intereses, Comisiones y otros	0.00	REPRESENTAN EL SALDO DEL PRESUPUESTO DE EGRESOS COMPROMETIDO AL CIERRE DE MES
Presupuesto de Egresos Comprometido de Inversión Pública	0.00	REPRESENTAN EL SALDO DEL PRESUPUESTO DE EGRESOS COMPROMETIDO AL CIERRE DE MES
Presupuesto de Egresos Comprometido de Bienes Muebles, Inmuebles e Intangibles	0.00	REPRESENTAN EL SALDO DEL PRESUPUESTO DE EGRESOS COMPROMETIDO AL CIERRE DE MES
Presupuesto de Egresos Comprometido de Inversiones Financieras	0.00	REPRESENTAN EL SALDO DEL PRESUPUESTO DE EGRESOS COMPROMETIDO AL CIERRE DE MES
<b>Presupuesto de Egresos Devengado</b>	<b>10,095.00</b>	<b>REPRESENTAN EL SALDO DEL PRESUPUESTO DE EGRESOS DEVENGADO POR EL ORGANISMO</b>
Presupuesto de Egresos Devengado de Gastos de Funcionamiento	10,095.00	REPRESENTAN EL SALDO DEL PRESUPUESTO DE EGRESOS DEVENGADO AL CIERRE DE MES
Presupuesto de Egresos Devengado de Transferencias, Asignaciones y otros	0.00	REPRESENTAN EL SALDO DEL PRESUPUESTO DE EGRESOS DEVENGADO AL CIERRE DE MES
Presupuesto de Egresos Devengado de Intereses, Comisiones y otros	0.00	REPRESENTAN EL SALDO DEL PRESUPUESTO DE EGRESOS DEVENGADO AL CIERRE DE MES
Presupuesto de Egresos Devengado de Inversión Pública	0.00	REPRESENTAN EL SALDO DEL PRESUPUESTO DE EGRESOS DEVENGADO AL CIERRE DE MES
Presupuesto de Egresos Devengado de Bienes Muebles, Inmuebles e Intangibles	0.00	REPRESENTAN EL SALDO DEL PRESUPUESTO DE EGRESOS DEVENGADO AL CIERRE DE MES
Presupuesto de Egresos Devengado de Inversiones Financieras	0.00	REPRESENTAN EL SALDO DEL PRESUPUESTO DE EGRESOS DEVENGADO AL CIERRE DE MES
<b>Presupuesto de Egresos Pagado</b>	<b>3,227,675.74</b>	<b>REPRESENTAN EL SALDO DEL PRESUPUESTO DE EGRESOS PAGADO POR EL ORGANISMO</b>
Presupuesto de Egresos Pagado de Gastos de Funcionamiento	3,202,360.24	REPRESENTAN EL SALDO DEL PRESUPUESTO DE EGRESOS PAGADO AL CIERRE DE MES
Presupuesto de Egresos Pagado de Transferencias, Asignaciones y otros	25,315.50	REPRESENTAN EL SALDO DEL PRESUPUESTO DE EGRESOS PAGADO AL CIERRE DE MES
Presupuesto de Egresos Pagado de Intereses, Comisiones y otros	0.00	REPRESENTAN EL SALDO DEL PRESUPUESTO DE EGRESOS PAGADO AL CIERRE DE MES
Presupuesto de Egresos Pagado de Inversión Pública	0.00	REPRESENTAN EL SALDO DEL PRESUPUESTO DE EGRESOS PAGADO AL CIERRE DE MES
Presupuesto de Egresos Pagado de Bienes Muebles e Intangibles	0.00	REPRESENTAN EL SALDO DEL PRESUPUESTO DE EGRESOS PAGADO AL CIERRE DE MES
Presupuesto de Egresos Pagado de Inversiones Financieras y otros	0.00	REPRESENTAN EL SALDO DEL PRESUPUESTO DE EGRESOS PAGADO AL CIERRE DE MES

TESORERO DEL SMDIF

L.C. APOLINAR BECERRIL SANCHEZ





## C) Notas de Gestión Administrativa

Introducción (5): La Contabilidad y los Estados Financieros del SISTEMA MUNICIPAL DIF EL ORO, 3022, Estado de México, elaborados durante el ejercicio fiscal 2023, se cifen a las políticas, principios, normas y procedimientos técnicos de contabilidad pública emitidas en el Manual para la Integración del Informe Mensual por el Órgano Superior de Fiscalización y la Contabilidad, que han permitido la generación de la información necesaria para la toma de decisiones y el control interno y externo de la administración de la entidad pública.

**Panorama Económico y financiero (6):** El SISTEMA MUNICIPAL DIF EL ORO, 3022 inició en el ejercicio fiscal de 2023 con un presupuesto de \$13,722,616.79, sus ingresos principales son las participaciones por concepto de subsidios para gastos de operación. Además, se informa que las principales condiciones económicas financieras bajo las cuales el ente público estuvo operando fueron favorables durante el ejercicio fiscal 2023; sin embargo por los efectos económicos externos y por consecuencia la baja de participaciones al municipio, las cuales influyeron en la toma de decisiones de la administración en cuanto a los recortes presupuestarios; tanto a federal, estatal y local, tomando las debidas precauciones en la ejecución del gasto para tener un cierre contable y presupuestal adecuado, además del los efectos derivados de la contingencia sanitaria del COVID 2019.

**Autorización e Historia (7):** El SISTEMA MUNICIPAL DIF EL ORO, 3022, fue creado por decreto de Ley en la Gaceta de Gobierno del Estado de México, según decreto No. 10 de fecha 15 de julio de 1985, cuya aprobación fue el 15 de julio de 1985, promulgada el 15 de julio de 1985 y publicada y entrada en vigor el día 16 de julio de 1985, considerado como uno de los organismos de tamaño medio en la entidad y de su creación a la fecha ha sufrido grandes cambios en su estructura administrativa lo cual permite que realice sus actividades de manera ordenada para beneficio de todos sus habitantes.

**Organización y Objeto Social (8):**

**a) Objeto social.**

Administración Pública Municipal

**b) Principal actividad.**

Prestar Servicios Públicos a la población de conformidad al artículo 115 de la Constitución Política de los Estados Unidos Mexicanos, artículo 122 de la Constitución Política del Estado Libre y Soberano de México y 125 de la Ley Orgánica Municipal del Estado de México:

Educación

Asistencia y salud pública

**c) Ejercicio fiscal.**

2023 (Enero a Diciembre 2023)

**d) Régimen jurídico.**

Institución de orden público, base de la división territorial y de la organización política y administrativa del Estado de México, con personalidad jurídica y patrimonio propio, autónomo en su Gobierno Interior y con libre administración de su Hacienda, de acuerdo al artículo 115 de la Constitución Política de los Estados Unidos Mexicanos, artículo 1,2,3 de la Ley Orgánica Municipal del Estado de México.

Persona Moral sin fines de lucro.

**e) Consideraciones fiscales del ente:**

**IMPUESTO SOBRE LA RENTA**

Persona Moral no contribuyente por la percepción de sus ingresos, de conformidad con los artículos 93, 94 y 102 de la Ley del Impuesto Sobre la Renta.

Retenedor por los pagos por servicios personales subordinados, de conformidad con el artículo. 110 y 113 de Ley del Impuesto Sobre la Renta.

Retenedor por los pagos por asimilados a salarios de conformidad con el artículo. 110 y 113 de Ley del Impuesto Sobre la Renta.

Retenedor por los pagos por servicios personales independientes de conformidad con el artículo 102, 120 y 127 de la Ley del Impuesto Sobre la Renta.

Retenedor por los pagos por Arrendamiento de Inmuebles de conformidad con el artículo 102, 141 y 143 de la Ley del Impuesto Sobre la Renta.

**IMPUESTO AL VALOR AGREGADO**

Contribuyente en todo caso la mayor parte está gravada a la tasa del 0%, conforme al artículo 2-A, fracción II inciso h) de la Ley del Impuesto al Valor Agregado y lo que se refleja en los comprobantes fiscales se considera como gasto.

**IMPUESTO LOCAL SOBRE NOMINAS**



### c) Notas de Gestión Administrativa

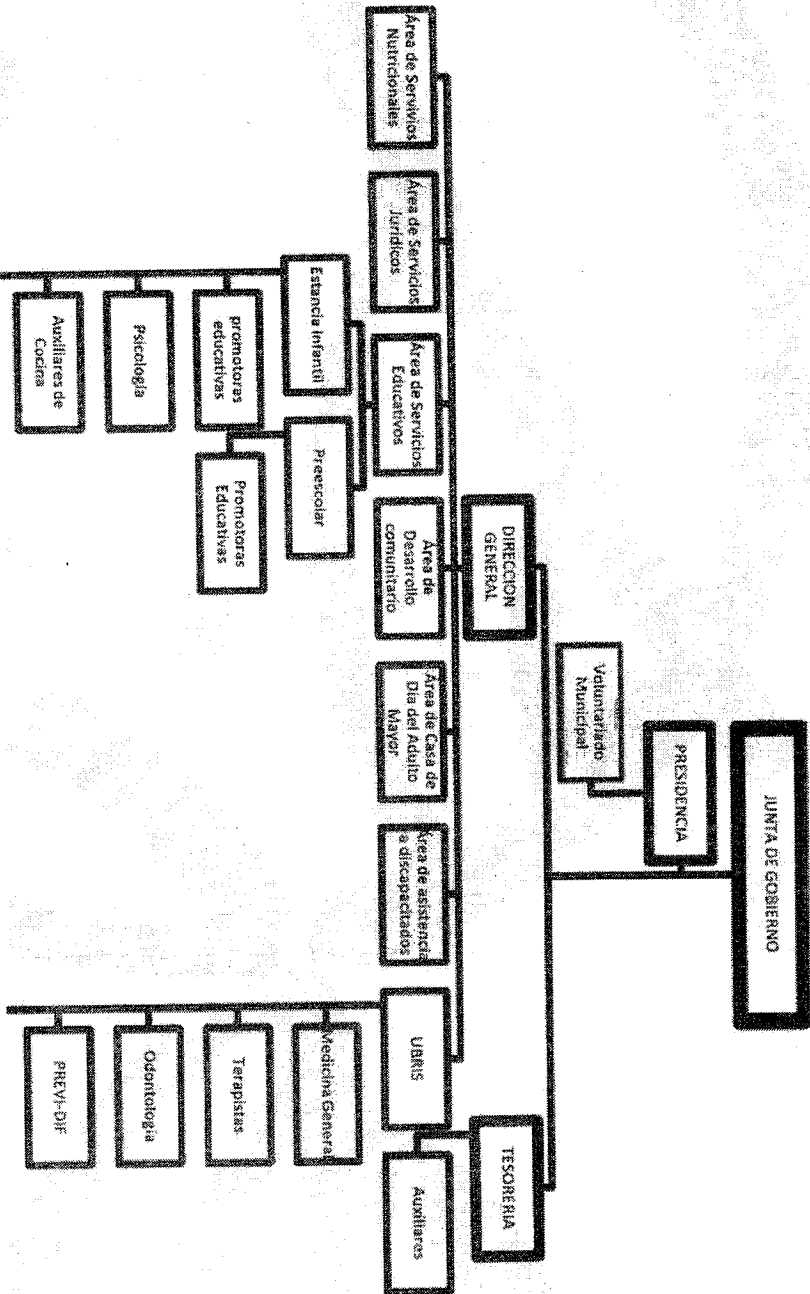
Contribuyente por los pagos efectuados por servicios personales subordinados conforme al artículo 56 del Código Financiero del Estado de México.

#### f) Estructura organizacional básica.

Estructura Presupuesta:	PRESIDENCIA
	DIRECCION GENERAL
	ADMINISTRACION Y FINANZAS Y/O TESORERIA
	PROCURADURIA DE LA DEFENSA DEL MENOR
	PROGRAMAS ASISTENCIALES
	UBRIS
	ESTANCIA INFANTIL

#### Estructura Administrativa:

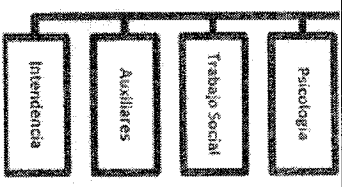
Organigrama: DIF MUNICIPAL EL ORO, 3022, ADMINISTRACION 2022-2024







## C) Notas de Gestión Administrativa



g) Fideicomisos, mandatos y análogos de los cuales es fideicomitente o fiduciario.  
 No tenemos ningún fideicomiso

**Bases de Preparación de los Estados Financieros (9):**

- a) Si se ha observado la normatividad emitida por el CONAC y la disposiciones legales aplicables.
- Se ha observado toda la normatividad emitida por el CONAC
  - La Ley de Ingresos del Estado de México
  - La Ley Orgánica Municipal del Estado de México
  - Ley de Fiscalización Superior del Estado de México
  - Ley General de Contabilidad Gubernamental
  - Ley de Disciplina Financiera
  - Otras Disposiciones aplicables a todos los Municipios del Estado de México
- b) La normatividad aplicada para el reconocimiento, valuación y revelación de los diferentes rubros de la información financiera, así como las bases de medición utilizadas para la elaboración de los estados financieros; por ejemplo: costo histórico, valor de realización, valor razonable, valor de recuperación o cualquier otro método empleado y los criterios de aplicación de los mismos.
- El total de las operaciones están reconocidas a su Costo Histórico

**c) Postulados básicos.**

Los Emitidos por el CONAC:

1. Sustancia Económica
  2. Entes Públicos
  3. Existencia Permanente
  4. Revelación Suficiente
  5. Importancia Relativa
  6. Registro e Integración Presupuestaria
  7. Consolidación de la Información Financiera
  8. Devengo Contable
  9. Valuación
  10. Dualidad Económica
  11. Consistencia
- d) Normatividad supletoria.



## C) Notas de Gestión Administrativa

Las permitidas por la Normatividad del CONAC:

- Aplicación personalizada del Cuarto Nivel de COG (Clasificador por Objeto del Gasto)
- Aplicación personalizada del Tercer y Cuarto Nivel del CRI (Clasificador por Rubro de Ingresos)
- Aplicación Personalizada a partir del Quinto Nivel permitido del Plan de Cuentas

**e) Para las entidades que por primera vez estén implementando la base devengado de acuerdo a la Ley de Contabilidad, deberán:**

**Revelar las nuevas políticas de reconocimiento:**

De a cuerdo a lo establecido por el CONAC.

**INGRESOS**

Devengado - Cuando exista jurídicamente el derecho al cobro.

Recaudado - Cuando existe el cobro en efectivo o cualquier otro medio de pago

**EGRESOS**

**Comprometido** - Cuando se existe la aprobación por una autoridad competente de un acto administrativo, u otro instrumento jurídico que formaliza una relación jurídica con terceros para la adquisición de bienes y servicios o ejecución de obras.

**Devengado** - Cuando se reconoce de una obligación de pago a favor de terceros por la recepción de conformidad de bienes, servicios y obras oportunamente contratados.

**Ejercido** - Cuando se emite una cuanta por liquidar aprobada por la autoridad competente

**Pagado** - Cuando se realiza la cancelación total o parcial de las obligaciones de pago.

**Plan de implementación:**

Se registran las operaciones en BASE DEVENGADO antes de cerrar los meses, con el apoyo del sistema contable, Sistema Integral de Contabilidad Gubernamental (Progress), que integra el total de las operaciones del ente: Ingresos, Sueldos, Predial, Pagos, Contabilidad, Presupuesto, Cuenta Pública, etc.

**Revelar los cambios en las políticas, la clasificación y medición de las mismas, así como su impacto en la información financiera:**

**Políticas de Contabilidad Significativas (10):**

**a) Actualización:**

A lo largo de la Historia de este Ente, no se ha utilizado ningún Método para la Actualización del Valor de los Activos, Pasivos y Hacienda Pública y/o Patrimonio.

**b) Método de valuación de la inversión en acciones de Compañías subsidiarias no consolidadas y asociadas:**

No se tienen acciones de algún otro Ente

**c) Sistema y método de valuación de inventarios:**

No existen productos en inventarios, ya que la adquisición de los bienes es para consumo inmediato llevando directamente el costo al gasto.

**d) Provisiones:**

No se cuenta con Provisiones.

**e) Reservas:**

No se cuenta con Reservas

**f) Cambios en políticas contables y corrección de errores junto con la revelación de los efectos que se tendrá en la información financiera del ente público, ya sea retrospectivos o prospectivos:**

El cambio en las políticas contables se ve del ejercicio 2014 provocado por la implementación de los momentos contables de los Ingresos y Egresos normados por el CONAC.

**g) Reclasificaciones:**

No existe reclasificaciones importantes

**h) Depuración y cancelación de saldos:**

No existe reclasificaciones importantes

**Posición en Moneda Extranjera y Protección por Riesgo Cambiario (11)**



## C) Notas de Gestión Administrativa

a).- El Banco de México, con fundamento en los artículos 24, 33 y 36 de su ley y en los artículos 38 fracción VII, y 45-T fracción VIII de la Ley General de Organizaciones y Actividades Auxiliares del Crédito, sin aplicar a la fecha para este Ente Público.

b).- Es aconsejable que las posiciones de riesgo cambiario de las arrendadoras financieras y empresas de factoraje financiero que formen parte de grupos financieros en los que participe una institución de seguros, y no cuenten con instituciones de banca múltiple y casas de bolsa, se mantengan dentro de márgenes que no representen un riesgo cambiario significativo para las mismas, sin aplicar a la fecha para este Ente Público.

c).- Que mediante la Circular-Telex 96/96 y la Circular 83/95 Bis, dirigidas a las instituciones de banca múltiple y casas de bolsa, respectivamente, el Banco de México resolvió que los activos y pasivos que computan para calcular la posición de riesgo cambiario de las arrendadoras financieras y empresas de factoraje financiero que formen parte de grupos financieros, que tengan como integrantes a instituciones de crédito o casa de bolsa, o que sean filiales de alguno de dichos intermediarios, deberán incluirse dentro de las posiciones de riesgo cambiario de las instituciones de crédito o casas de bolsa, que correspondan, sin aplicar a la fecha para este Ente Público.

d).- Que dado el bajo volumen de operaciones con divisas que celebran las arrendadoras financieras y empresas de factoraje financiero que forman parte de grupos financieros en los que no participan instituciones de banca múltiple, casas de bolsa e instituciones de seguros, es conveniente que tales intermediarios queden desregulados en materia de posiciones de riesgo cambiario, sin aplicar a la fecha para este Ente Público.

e).- Las REGLAS A LAS QUE SE SUJETARÁN LAS POSICIONES DE RIESGO CAMBIARIO DE LAS ARRENDADORAS FINANCIERAS Y EMPRESAS DE FACTORAJE FINANCIERO QUE FORMEN PARTE DE GRUPOS FINANCIEROS QUE INCLUYAN INSTITUCIONES DE SEGUROS Y EN EL QUE NO PARTICIPEN INSTITUCIONES DE BANCA MÚLTIPLE Y CASAS DE BOLSA, SIN APLICAR A LA FECHA PARA ESTE ENTE PÚBLICO.

### Reporte Analítico del Activo (12)

a) **Vida útil o porcentajes de depreciación, deterioro o amortización utilizados en los diferentes tipos de activos:**

Hasta Diciembre 2022, se ha reconocido depreciación de los bienes.

b) **Cambios en el porcentaje de depreciación o valor residual de los activos:**

Tratado en el punto anterior.

c) **Importe de los gastos capitalizados en el ejercicio, tanto financieros como de investigación y desarrollo:**

No se tienen este tipo de gastos

d) **Otras circunstancias de carácter significativo que afecten el activo, tales como bienes en garantía, señalados en embargos, litigios, títulos de inversiones entregados en garantías, baja significativa del valor de inversiones financieras, etc.:**

No existe ningún tipo de garantía

**Fideicomisos, Mandatos y Contratos Análogos (13):**

No se tiene ningún fideicomiso

**Reporte de la Recaudación (14):**

a) **Análisis del comportamiento de la recaudación correspondiente al ente público o cualquier tipo de ingreso, de forma separada los ingresos locales de los federales:**

Se presenta por separado en las notas de desglose

b) **Proyección de la recaudación e ingresos en el mediano plazo:**

Se estima que la recaudación solamente crecerá por los porcentajes permitidos por Ley de año a año.

**Información sobre la Deuda y el Reporte Analítico de la Deuda (15):**



## C) Notas de Gestión Administrativa

a) Utilizar al menos los siguientes indicadores: deuda respecto al PIB y deuda respecto a la recaudación tomando, como mínimo, un período igual o menor a 5 años. Se anexará la información en las notas de desglose.

### Calificaciones Otorgadas (16):

A la Fecha no se cuenta con calificaciones otorgadas o certificaciones

### Proceso de Mejora (17):

#### a) Principales Políticas de control interno:

Apego al presupuesto con racionalidad y transparencia

#### b) Medidas de desempeño financiero, metas y alcance:

Racionar el uso de los recursos, sobre todo en el primer semestre del año para alcanzar el cumplimiento de las funciones para el ejercicio completo.

### Información por Segmentos (18):

Toda la información del Ente, está procesada y se encuentra disponible por Unidad Responsable de realizar las funciones propias.

### Eventos Posteriores al Cierre (19):

El ente público no tiene hechos ocurridos en el período posterior al que informa, que proporcionen mayor evidencia sobre eventos que le afectan económicamente y que no se conocían a la fecha de cierre.

### Partes Relacionadas (20):

No existen partes relacionadas que pudieran ejercer influencia significativa sobre la toma de decisiones financieras y operativas.

**Responsabilidad Sobre la Presentación Razonable de la Información Contable (21):** "Bajo protesta de decir verdad declaramos que los Estados Financieros y sus notas, son razonablemente correctos y son responsabilidad del emisor".

"Bajo protesta de decir verdad declaramos que los Estados Financieros y sus notas, son razonablemente correctos y son responsabilidad del emisor".

TESORERO DEL SMDIF

L.C. APOLINAR BECERRIL SANCHEZ

